

Lavaggio Stoviglie
Lavastoviglie a cesto trascinato,
elettrica, con zona di asciugatura, 100
cesti ora -1 velocità

ARTICOLO N° _____

MODELLO N° _____

NOME _____

SIS # _____

AIA # _____

**533314 (NERTIOERB)**

Lavastoviglie cesto trascinato - zona asciugatura -1 velocità - elettrica - carico a destra 100 cesti/ora

533315 (NERTIOELB)

Lavastoviglie cesto trascinato - zona asciugatura -1 velocità - elettrica - carico a sinistra 100 cesti/ora

Descrizione

Articolo N°

Struttura portante, pannelli interni ed esterni, camera di lavaggio bracci ed ugelli di lavaggio e di risciacquo, guide di scorrimento, filtri vasca e piedini in acciaio inox AISI 304.

Vasca in acciaio inox AISI 316.

Struttura e porte bilanciate a doppia parete coibentata.

Funzione marcia/arresto automatica, boiler incorporato.

Vasca di lavaggio e risciacquo, 1 velocità di funzionamento.

Zona di Asciugatura.

Riscaldamento elettrico tramite resistenze corazzate.

Caricamento cestelli: da destra a sinistra.

Capacità oraria 1800 piatti/100 cestelli.

Caratteristiche e benefici

- Piedini in acciaio inox regolabili in altezza.
- Servizio sul fronte e sul lato.
- Lo sporco viene rimosso all'interno della zona lavaggio con la potenza dell'acqua.
- Sistema automatico di avvio e fermata per spegnere la macchina quando non è in uso.
- Boiler incorporato per incrementare la temperatura dell'acqua di risciacquo finale.
- Pannello di controllo semplice
- Bassa rumorosità <70dBA.
- Il risciacquo finale per igienizzare le stoviglie utilizza 330 litri/ora di acqua calda riscaldata all'interno del boiler della lavastoviglie.
- Disponibile con zona di asciugatura per un'asciugatura rapida ed efficace.

Costruzione

- Cavo unico per il collegamento elettrico.
- Collegamenti elettrici e idrici centralizzati in un unico punto.
- Ampi sportelli di ispezione per accedere facilmente alle zone di lavaggio e risciacquo.
- Le macchine hanno superfici lisce per agevolare le operazioni di pulizia.
- Bracci di lavaggio e filtri su scatola piatta e bassa) facili da rimuovere.
- Interruttore di sicurezza porta e maniglia ergonomica di facile presa.
- Principali componenti interni e pannelli esterni realizzati in acciaio inox AISI 304.
- Vasca di lavaggio in acciaio 316 inox AISI resistente agli acidi con angoli arrotondati e fondo inclinato per facilitare la pulizia.
- Lavaggio controllato automaticamente.

Accessori inclusi

- 2 x Kit per connettere elementi movimentazione a lavastoviglie cesto trascinato NERT (Entry level) PNC 865165
- 1 x - NOT TRANSLATED - PNC 865174

Accessori opzionali

- Cesto rosso per 5 mezzi vassoi coibentati PNC 867005
- Griglia di copertura cesti per oggetti piccoli o leggeri PNC 867016
- Set 6 cesti per lavastoviglie a cesto trascinato 1 vasca PNC 867050
- Set 9 cesti per lavastoviglie a cesto trascinato 1 vasca PNC 867051

Approvazione: _____



Electrolux
PROFESSIONAL

Lavaggio Stoviglie
Lavastoviglie a cestro trascinato, elettrica, con
zona di asciugatura, 100 cesti ora -1 velocità

Elektrico

Tensione di alimentazione: 400 V/3N ph/50 Hz
Watt totali: 36 kW

Acqua

Approvvigionamento idrico -
operazione:

Acqua - riempimento vasca: 50 °C

Capacità

N° di giri 1
Capacità cestelli - 1°/2°
velocità: 100/ora
Capacità piatti - 1°/2°
velocità: 1800/ora

Informazioni chiave

Indicazioni ventilazione:

533314 (NERT10ERB) 500m³/h

533315 (NERT10ELB) 500m³/h

1° temperatura di lavaggio: 114 litri

Potenza pompa 1° ciclo di
lavaggio 1.5 kW

Temperatura di risciacquo: 80-90 °C

Capacità boiler risciacquo: 16 litri

Potenza boiler risciacquo: 16.5 kW

1° temperatura di lavaggio:

Dimensioni esterne,
larghezza: 2150 mm

Dimensioni esterne,
profondità: 824 mm

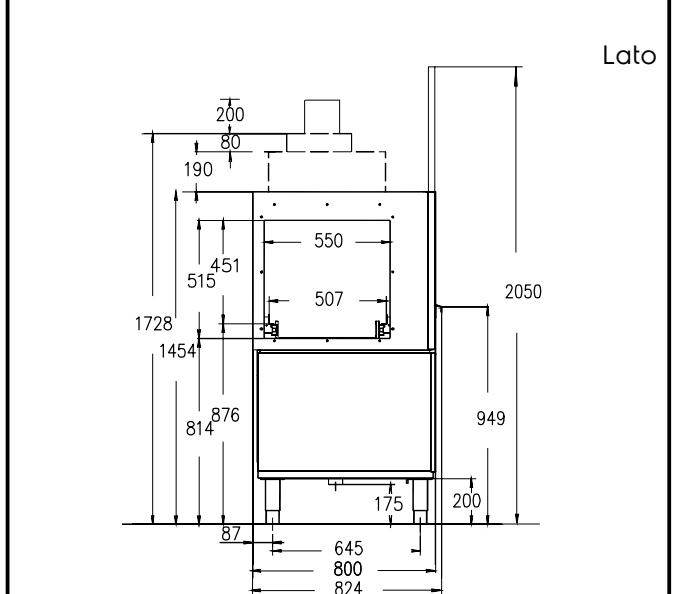
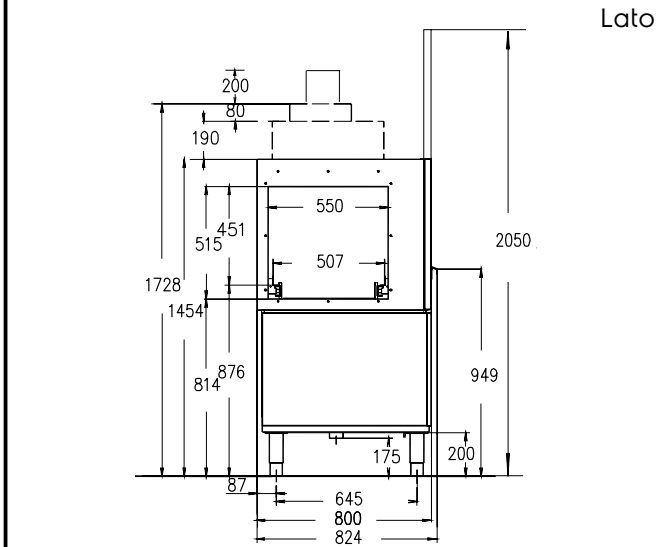
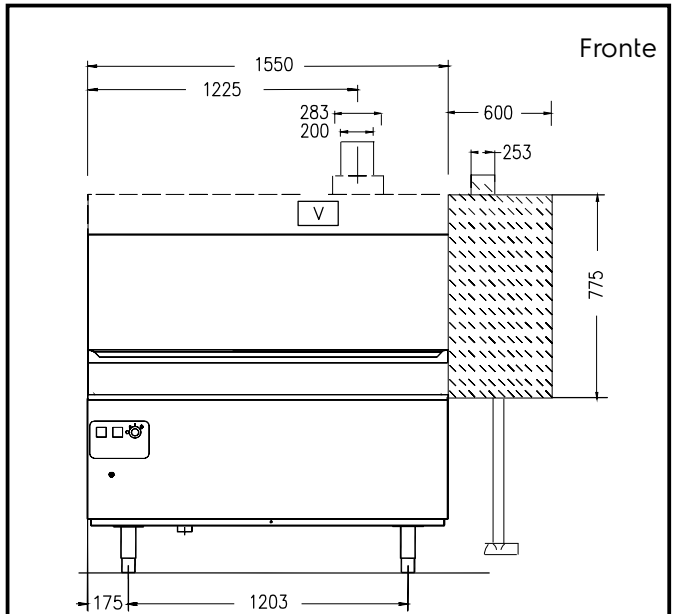
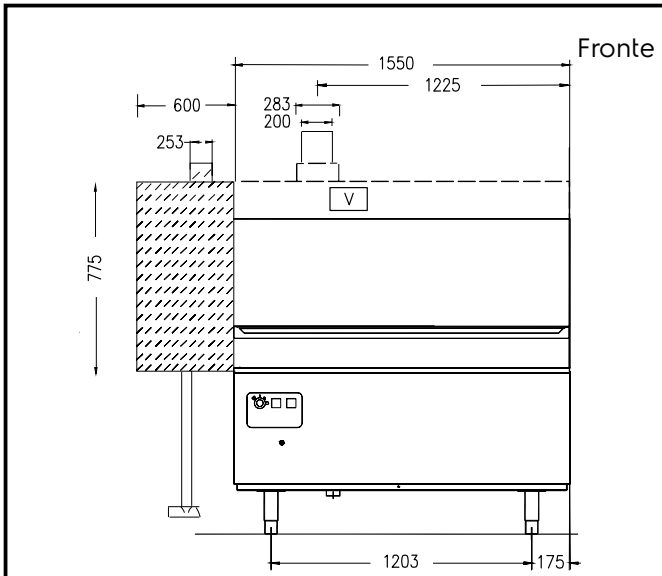
Altezza con porta aperta: 2050 mm

Peso netto: 315 kg



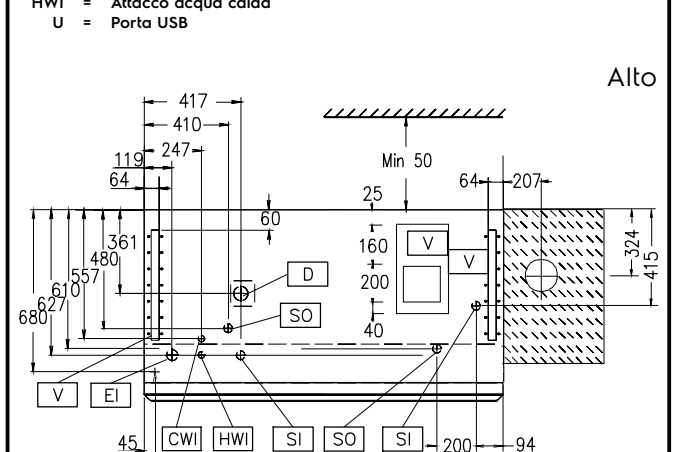
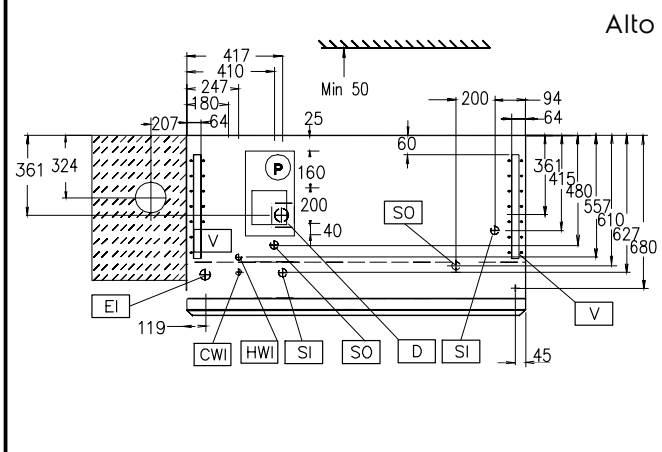
Electrolux
PROFESSIONAL

Lavaggio Stoviglie
Lavastoviglie a cesto trascinato, elettrica, con
zona di asciugatura, 100 cesti ora -1 velocità



- D = Scarico acqua
- EI = Connessione elettrica
- EO = Presea elettrica
- EQ = Vite Equipotenziale
- ES = Connessione elettrica IN/OUT
- HWI = Attacco acqua calda
- U = Porta USB

- D = Scarico acqua
- EI = Connessione elettrica
- EO = Presea elettrica
- EQ = Vite Equipotenziale
- ES = Connessione elettrica IN/OUT
- HWI = Attacco acqua calda
- U = Porta USB





Electrolux
PROFESSIONAL

Lavaggio Stoviglie
Lavastoviglie a cestro trascinato, elettrica, con
zona di asciugatura, 100 cesti ora -1 velocità



Lavaggio Stoviglie
Lavastoviglie a cestro trascinato, elettrica, con zona di asciugatura,
100 cesti ora -1 velocità
L'azienda si riserva il diritto di apportare modifiche ai prodotti senza preavviso

2024.04.18